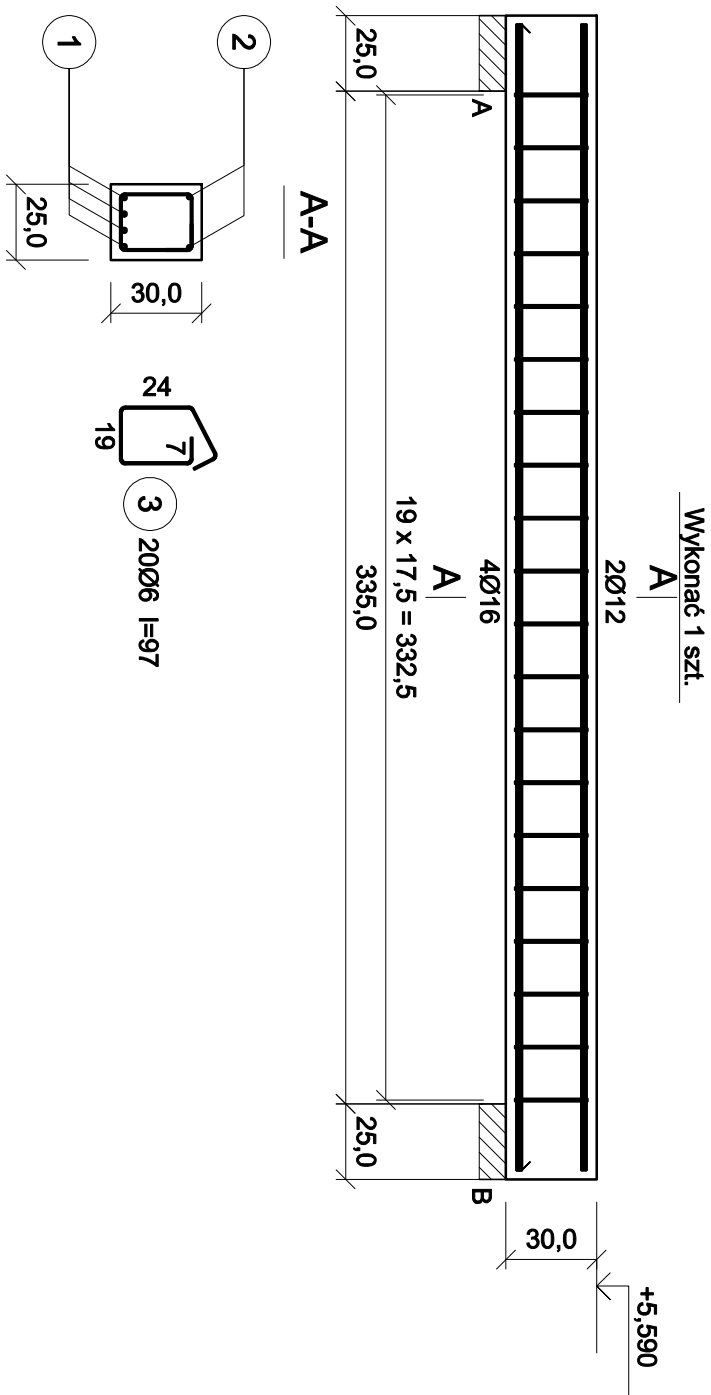


WYKONAĆ X1 szt.

POZ.3.2.1 – Belka 335cm w osi 3 – 1szt.



2	2012	I=379
	379	
1	4016	I=379
	379	

Wykaz prełów

Nr	Średnica [mm]	Długość [cm]	Liczba [szt.]			Długość całkowita [m]		
			prętów w 1 elemencie	elementów	całkowita prętów	B500SP		
B 3.2.1 os 3 - wykonać 1 szt.								
1	16	379	4	1	4			15,16
2	12	379	2	1	2		7,58	
3	6	97	20	1	20	19,40		
Długość całkowita wg średnic					[m]	19,3	7,6	15,2
Masa 1 m pręta					[kg/m]	0,222	0,888	1,578
Masa prętów wg średnic					[kg]	4,3	6,7	24,0
Masa prętów wg gatunków stali					[kg]		35,0	
Masa całkowita					[kg]		35	

UWAGA: Długość pręta jest długością obliczoną na podstawie wymiarów w osi pręta (metoda B wg EN ISO 3766)

UWAGI:

- WMIARY PODANO W CENTYMETRACH
- WSZYSTKIE RYSUNKI I OPISY STANOWIĄ CAŁOŚĆ PROJEKTU I NALEŻY JE ROZPATRYWAĆ ŁĄCZNIE
- WSZYSTKIE WMIARY SPRAWDZIĆ I KORYGOWAĆ PODCZAS PROWADZENIA ROBÓT WYMAGANYCH PRZEZ WYBRANEGO PRODUCENTA
- POMIĘDZY MATERIAŁAMI O RÓŻNYCH WŁAŚCIWOŚCIACH NALEŻY STOSOWAĆ PRZEKŁADKI IZOLACYJNE
- WSZELKIE ZAUWAŻONE BŁĘDY W PROJEKCIE POMIKNY BYĆ ZGŁOSZONE PROJEKTANTOM LUB KIEROWNICTWU BUDOWY.
- KOLEJNE PRZEKAZYWANE WERSJE NINIEJSZEGO OPRACOWANIA LUB JEJEGO CZĘŚCI ZASTĘPUJĄ AUTOMATYCZNIE WSZYSTKIE WERSJE POPRZEDNIE I TYLKO ONE MOGĄ BYĆ TRAKTOWANE JAKO AKTUALNA DOKUMENTACJA BUDOWLANA.
- POZA ROZWIĄZANIAM I PRZYJĘTMI W NINIEJSZYM PROJEKCIE WYKONAWCĘ OBOWIĄZUJE STOSOWANIE WSZYSTKICH NORM PAŃSTWOWYCH I BRANŻOWYCH, INNYCH PRZEPISÓW WYKONAWCZYCH ORAZ ZASAD WIEDZY I SZTUKI BUDOWLANEJ.
- WSZYSTKIE STOSOWANE MATERIAŁY I TECHNOLOGIE MUSZĄ POSIADAĆ STOSOWNE ATYSTY I DOPUSZCZENIA DO STOSOWANIA W POLSCE.
- W JEDNYM PRZEKROU ŁĄCZYĆ NIE WIĘCEJ NIŻ 50% PRĘTÓW PODŁUŻNYCH
- NINIEJSZY RYSUNEK ROZPATRYWAĆ Z POZOSTAŁYMI RYSUNKAMI BRANŻY KONSTR. I ARCH.

BIK-ZELBET	②
BIK-STAL	②
BIK-BASE	②

<div><div><div><div><div><div></div><div>ABCe</div></div><div>project</div></div></div><div>ABC Pracownia Projektowa Bożena Nosłata</div></div></div>				ul. Roosevelta 59/11				41-800 Zabrze		tel. 609-228-618		tel. 603-704-970		biuro@abcenrtrn-dom.pl	
INWESTOR				SIM ŚLĄSK PÓŁNOC SP. Z O.O. UL. PASIECZNA 2, 42-700 LUBLINIEC											
STANOWISKO		IMIĘ I NAZWISKO		UPRAWNIENIA		PODPIS									
GŁÓWNY PROJEKTANT		mgr inż. Ireneusz WOJNICK		SLK1823/P00K07											
PROJEKTANT															
SPRAWDZIK		inż. Piotr Modyka		SLK0888/PW0K05											
TEMAT		BUDOWA BUDYNKU MIESZKALNEGO WIELORODZINNEGO WRAZ Z INFRASTRUKTURĄ TOWARZYSZĄCĄ						SKALA 1:25		BRANŻA KONSTR.					
								FAZA PTW		DATA 09/2024					
ADRES		UL. LUBLNIECKA 42-772 PAWONKÓW						SYGNATURA PROJEKTU		NR RYS. K19					
		DZIAŁKA NR: 270707_2.0008 ar. 1.623/6						ZMIANA		DATA ZMIANY					
TRESC RYSUNKU															
POZ..3.2.1 Belka żelbetowa 335cm w osi 3															